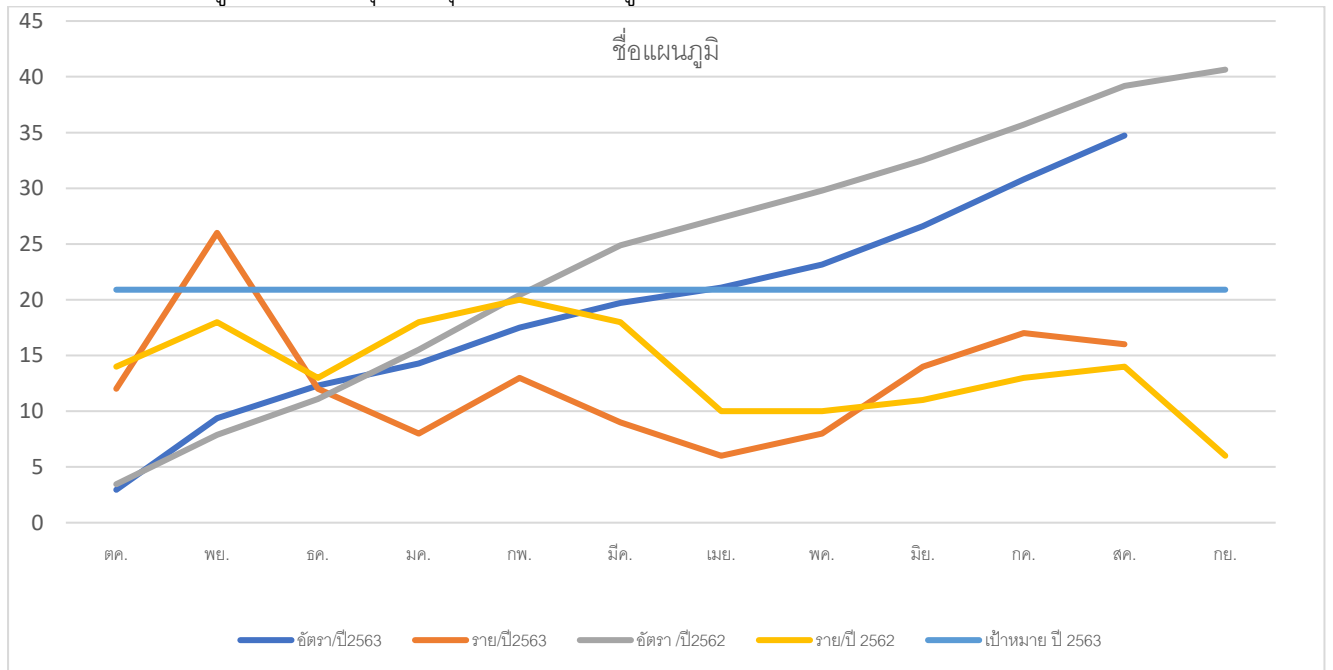


สรุปสถานการณ์และการดำเนินงานป้องกันอุบัติเหตุทางถนน สิงหาคม 2563

เป้าหมายในการดำเนินงาน ปี 2563 อัตราการเสียชีวิตจากอุบัติเหตุ ไม่เกิน 20.9 คนต่อแสนประชากร ตาราง 1 จำนวนและอัตราตายต่อประชากรแสนคนจากอุบัติเหตุจราจรทางถนนจังหวัดลำพูนจำแนกรายอำเภอ เดือนตุลาคม 2562 และยอดสะสม สิงหาคม 2563

อำเภอ	จำนวนประชากร	จำนวนผู้เสียชีวิต สิงหาคม 2563	สะสมเดือน สิงหาคม 2563	อัตราต่อประชากรแสนคน
เมือง (รพ.ลำพูน, ทรูกรุ๊ป, ศิริเวช)	146,607	มะเขือแจ้1 ศรีบัวบาน1 เหมืองง่า1 เหมืองจี้ 1 บ้านกลาง 1 7	60	40.92
แม่ทา	39,012	1	9	23.07
บ้านโฮ่ง	40,006	0	10	24.99
ลี้	69,945	1	16	22.87
ทุ่งหัวช้าง	20,182	0	2	9.9
ป่าซาง	55,033	3	32	58.14
บ้านธิ	17,766	1	6	33.77
เวียงหนองล่อง	17,404	3	6	34.47
รวม	405,955	16	141	34.73

กราฟแสดงจำนวนผู้เสียชีวิตจากอุบัติเหตุ ของจังหวัดลำพูน ปี 62 เทียบ 63



ตาราง 2 จำนวนร้อยละการตายจากอุบัติเหตุจราจร จำแนกตามสถานที่ตาย รายอำเภอรายเดือน และยอดสะสมเดือน สิงหาคม 2563

อำเภอ	เดือน สิงหาคม 2563					ตุลาคม 2562 - สิงหาคม 2563				
	จำนวน ตาย	ตายที่เกิดเหตุ		ตายใน รพ.		จำนวน ตาย	ตายที่เกิดเหตุ		ตายใน รพ.	
		จำนวน	ร้อยละ	จำนวน	ร้อยละ		จำนวน	ร้อยละ	จำนวน	ร้อยละ
เมือง(รพ.ลำพูน, หริภุญชัย, ศิริเวช)	7	7	100	0	0	60	34	56.67	26	43.33
แม่ทา	1	1	100	0	0	9	7	77.78	2	22.22
บ้านโฮ่ง	0	0	0	0	0	10	6	60	4	40
ลี้	1	1	100	0	0	16	10	62.5	6	37.5
ทุ่งหัวช้าง	0	0	0	0	0	2	1	50	1	50
ป่าซาง	3	2	66.67	1	33.33	32	20	62.5	12	37.5
บ้านธิ	1	1	100	0	0	6	5	83.33	1	16.67
เวียงหนองล่อง	3	0	0	3	100	6	0	0	6	100
รวม	16	12	75	4	25	141	83	58.86	58	41.13

แหล่งที่มา : รายงานการเฝ้าระวังการบาดเจ็บจากอุบัติเหตุการขนส่งทางบกจังหวัดลำพูน

ผู้เสียชีวิตจากอุบัติเหตุจราจร เสียชีวิตในโรงพยาบาล ร้อยละ 41.13 เสียชีวิตที่จุดเกิดเหตุ ร้อยละ 58.86 แสดงถึงอุบัติเหตุที่มีความรุนแรงส่งผลทำให้ผู้ประสบอุบัติเหตุเสียชีวิต ณ จุดเกิดเหตุ พฤติกรรมเสี่ยงของผู้เสียชีวิตส่วนใหญ่ ดื่มสุรา ร้อยละ 31.21 ผู้เสียชีวิตที่ขับขี่มอเตอร์ไซด์ร้อยละ 73.75 ไม่สวมหมวกนิรภัยร้อยละ 81.73